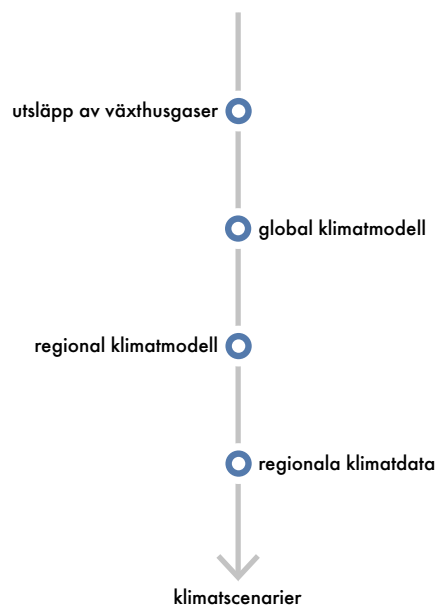


**KLIMATSCENARIER** beskriver möjliga utvecklingar av klimatet. De är forskarnas svar på frågor om hur klimatet kan bli i framtiden.

I Vägledningen beskrivs klimatscenarier och hur de tas fram. Det är en lång kedja av antaganden och beräkningar. Det är inte nödvändigt att förstå alla detaljer, men det är viktigt att ha en grundläggande insikt i de steg som tas för att komma fram till ett klimatscenario.



### Stöd för klimatanpassning

Klimatanpassningsportalen erbjuder underlag för att arbeta med klimatanpassning. Där finns information om hur klimatet förändras, vilka effekter det kan få samt var ansvaret för olika frågor ligger.

Portalen är ett samarbete mellan sjutton myndigheter, och drivs av Nationellt kunskapscentrum för klimatanpassning vid SMHI.

[www.klimatanpassning.se](http://www.klimatanpassning.se)

# vägledning KLIMATSCENARIER



**Vägledning klimatscenarier** ger stöd för tolkning av klimatscenarier med dess möjligheter och begränsningar.

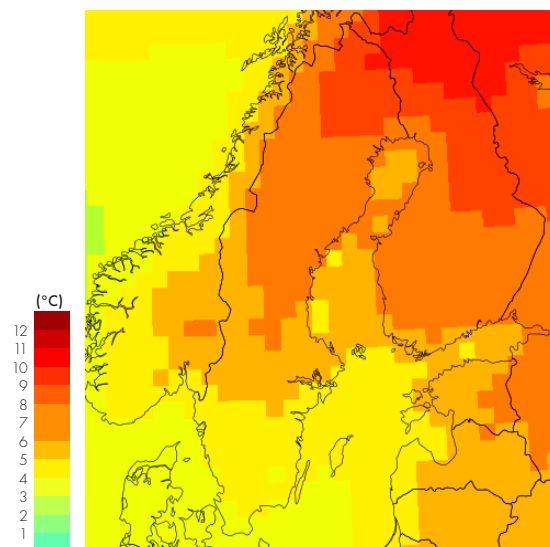
Att studera framtiden är svårt oavsett vilka aspekter det gäller. När det gäller framtida klimat handlar det om mycket komplexa processer. Det är därför inte lätt att ge svar på alla frågor om framtidens klimat.

Det finns många osäkerheter om hur klimatet kommer att utvecklas i alla dess aspekter och hur dessa förändringar påverkar miljö och samhälle. Samtidigt finns mycket information att hämta ur de klimatberäkningar som görs och det material som presenteras.

[www.smhi.se/vagledning-klimatscenarier](http://www.smhi.se/vagledning-klimatscenarier)

### VAD ÄR KLIMATSCENARIER?

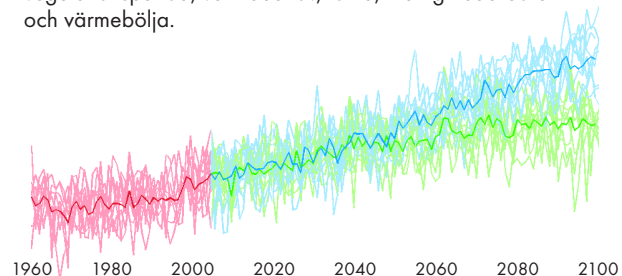
Klimatscenarier är forskarnas sätt att formulera svar på frågan om hur klimatet kan förändras om atmosfärens innehåll förändras. Kartan är ett exempel och visar beräknad förändring i medeltemperatur för vintern vid slutet av seklet.



### VILKA KLIMATSCENARIER FINNS?

Klimatscenarier finns på [smhi.se](http://smhi.se), både som kartor och diagram. Data kan även hämtas där. Figuren visar klimatscenarier med två olika utsläppsscenarioer. I Vägledningen beskrivs hur informationen kan tolkas.

Data från klimatmodeller bearbetas till klimatindex, t.ex. vegetationsperiod, värmebehov, torka, kraftig nederbörd och värmebölja.



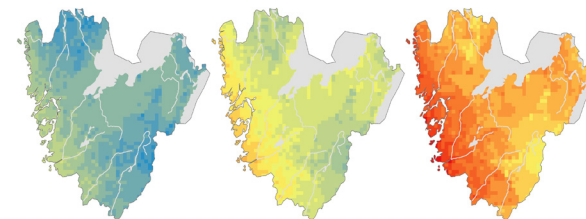
### KLIMATANPASSA - ATT STARTA

Vägledningen presenterar några enkla steg för att komma igång med klimatanpassning.



### HUR KAN KLIMATSCENARIER ANVÄNDAS?

Diagram och kartor kompletterar varandra. Diagram visar tidsutvecklingen. Kartor beskriver den rumsliga variationen och i detta fall för tre olika 30-årsperioder.



### EFFEKTSTUDIER TILL STÖD

Klimat effektstudier beskrivs översiktligt och med fokus på hydrologiska effektstudier, som besvarar frågor om hur flödena i vattendragen kan förändras.

### ORDLISTA

Eftersom klimatscenarier omfattar flera vetenskaper och vänder sig till en mångfald sektorer förekommer många begrepp i beskrivningar av metod, resultat och tolkningar. I Vägledningen finns sammanställt en del av dessa till stöd för läsaren.