



Sundsvall



Ljungby

# Klimatanpassning i Sundsvalls kommun

Sofie Eriksson, 2015-05-06

[www.sundsvall.se/klimatanpassa](http://www.sundsvall.se/klimatanpassa)

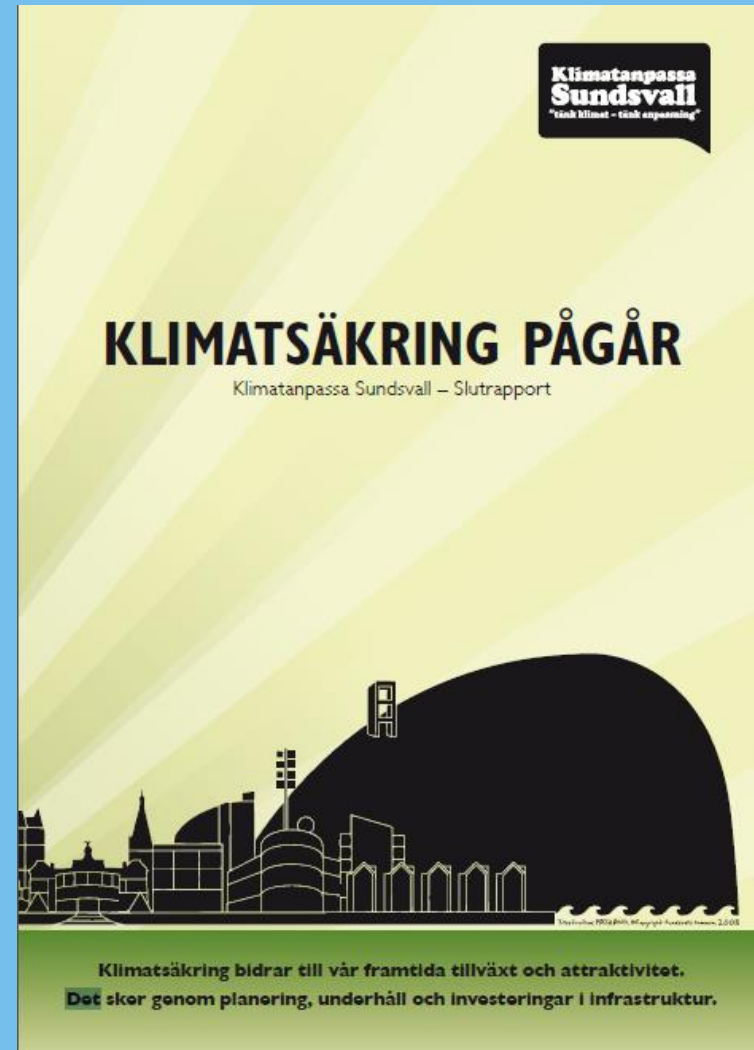
[sofie.eriksson@sundsvall.se](mailto:sofie.eriksson@sundsvall.se)

060-191467



# 2009-2011

- Kommunövergripande
- 60-tal personer medverkade
- Ca 20 arbetsgrupper
- Klimatförändringar
- Möjligheter i ett förändrat klimat
- Anpassningsbehov
- Uppskattningar av kostnader



# Sundsvalls viktigaste anpassningsbehov

- Dagvatten
- Fastigheter
- Hälsfrågor
- Förorenade områden
- Dricksvattenförsörjning
- Ökade risker för naturolyckor
- Riktlinjer för samhällsplanering

# Vad hände sedan?

- Övervakningssystem för Selångersån
- Laserscanning av landskapet
- Ytavrinningsstudier för bäckar
- Inventering av bäckar (2015)
- UV-ljus har installerats vid de tre stora vattentäkterna
- Ansökt om klassning för riksintresse för de tre stora vattentäkterna



## Framgångar

- Kunskapsbygget i organisationen
- Nya nätverk, kontaktvägar
- Alla underlag
- Gör rätt från början
- Identifierat våra viktigaste frågor



## Utmaningar

- Behålla kunskapsnivån
- Befintliga system
- Ansvars- och kostnadsfördelning
- Överblick



LJUNGBY  
KOMMUN

Ulla Gunnarsson, planhandläggare Ljungby kommun

[ulla.gunnarsson@ljungby.se](mailto:ulla.gunnarsson@ljungby.se)

[www.ljungby.se](http://www.ljungby.se)

- Ca 27 000 invånare
- Ca hälften bor i Ljungby
- En av södra Sveriges största kommuner.
- Skogsmark, gles bebyggelse, många sjöar och vattendrag.
- Bolmen – vattentäkt till Skåne
- Lagan
- E4:an
- Diskuterar höghastighetsbanan

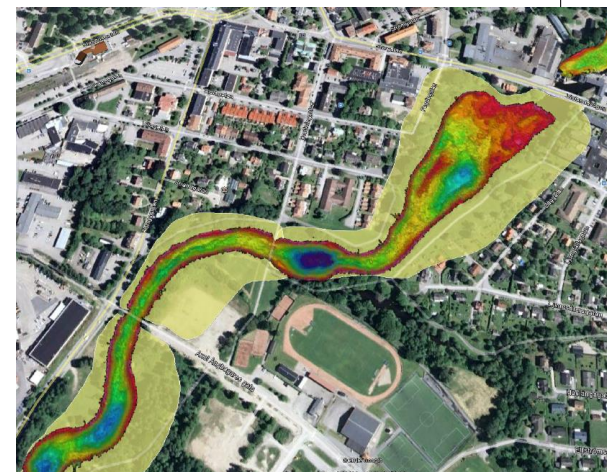




LJUNGBY  
KOMMUN

[www.ljungby.se](http://www.ljungby.se)

- Bottenkartering av Lagan
- MSB-kurs 2013: Att förebygga och hantera översvämningar
- Examensarbete BTH 2014
- Uppdrag klimatanpassningsplan 2014
- Diskussion Lst + politiker i samband med Geodomvisning
- Sneglar på Växjö
- Gruppdiskussioner, enkät och miljöutbildning 2015



Klimatanpassning av Ljungby stad  
mot översvämningar

FM1437 Kandidatarbete  
Sofie Frankzén, Fysisk planering, Blekinge tekniska högskola 2014-05-26



