

Hur hantera skyfall i urban miljö ur ett förebyggande och skadeavhjälpande perspektiv?

Presentation av pågående arbete med nationella riktlinjer
2015-12-15

Hanna Langéén
Christina Frost

Agenda

- Bakgrund
- Nuläge: Utveckling av processverktyg genom pilotstudie (Kristinehamns kommun)
- Kvarstående arbete
- Frågor till er

www.structor.se **Structor**

Bakgrund – Uppdrag från MSB

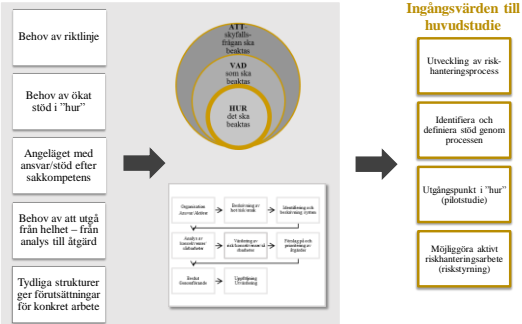
Utveckla nationella riktlinjer för analys och hantering av intensiv korttidsnederbörd i urban miljö

- Förstudie – Behovsbilden (Myndigheter, Branschorganisationer, UoH)
- Huvudstudie – Utveckling av analys och processverktyg genom pilotstudie (kommunalt fokus)



Förstudie, våren 2015 Huvudstudie, jan/feb 2016

Från förstudie till huvudstudie



Behov av riktlinje

Behov av ökat stöd i "hur"

Angälet med ansvarstöd efter sakkompetens

Behov av att utgå från helhet – från analys till åtgärd

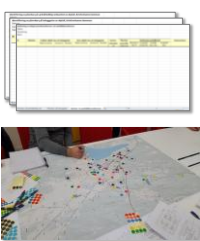
Tydliga strukturer ger förutsättningar för konkret arbete

Ingångsvärden till huvudstudie

- Utveckling av riskhanteringsprocess
- Identifiera och definiera nöd genom processen
- Utgångspunkt i "hur" (pilotstudie)
- Möjliggöra aktivt riskhanteringsarbete (riskstyrning)

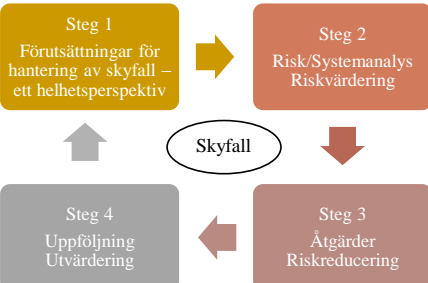
Utveckling av processverktyg att analysera och hantera skyfall – Pilotstudie

- 6 övningsfall
 - 3 övn: riskanalysarbete samordnat med framtagande av kommunens översvämningsstrategi
 - 3 övn: arbete om processer, underlag, metoder, gränsvärden mm
- Utveckling av processen
 - Metoder, frågebatterier, analyser, riskregister/dokumentation, besluts-gång, visualisering, mm



www.structor.se **Structor**

Process – nuläge



Step 1: Förutsättningar för hantering av skyfall – ett helhetsperspektiv

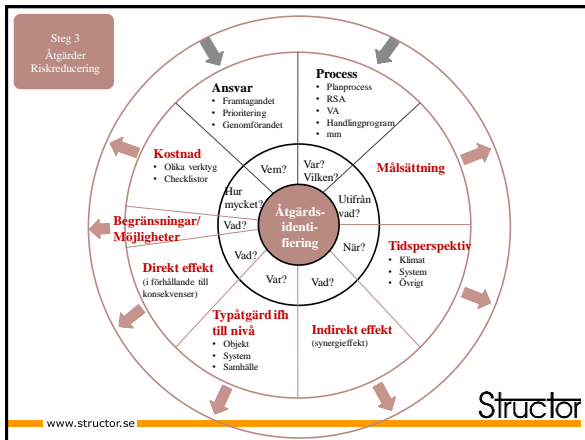
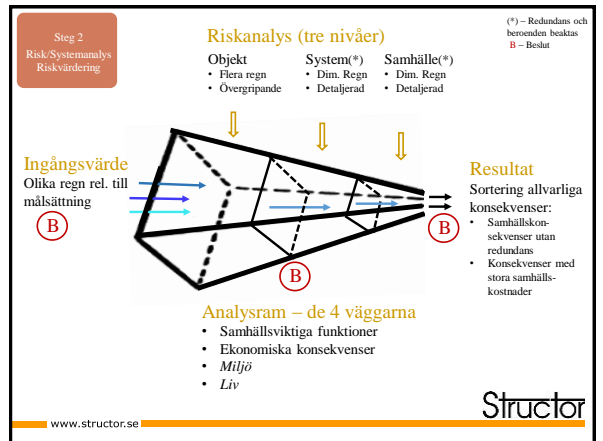
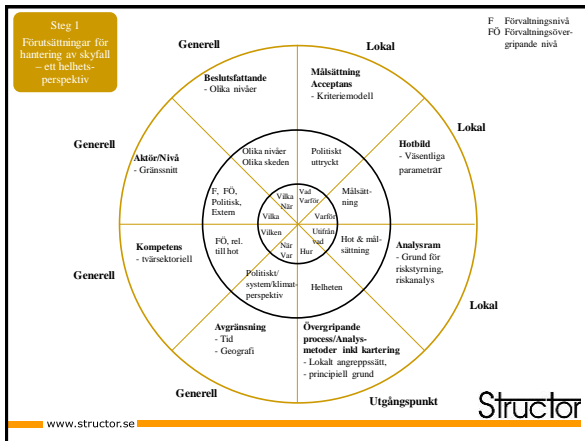
Step 2: Risk/Systemanalys Riskvärdering

Step 3: Åtgärder Riskreducering

Step 4: Uppföljning Utvärdering

Skyfall

www.structor.se **Structor**



Kvarstående arbete

- Analys
- Dokumentation jan/febr 2016
- Remissrunda febr 2016

www.structor.se **Structor**

Frågor till er

- Hur kan länsstyrelsen i sin rådgivande roll bistå kommunerna i föreslagen process/verktyg vid analys och hantering av skyfall? Kommer detta att innebära att stöd behövs på regional nivå?
- Hur vill du att verktyget utformas så att det blir praktiskt användbart?

www.structor.se **Structor**

christina.frost@structor.se

hanna.langeen@structor.se

www.structor.se **Structor**